

Konferencja – Współpraca w Obszarach Funkcjonalnych

12 – 13 Maj 2016 – Zielona Góra



European Union
European Regional Development Fund

Connecting cities
Building successes





Minimalnie 5% środków EFRR musi zostać przeznaczony na realizację art. 7, czyli poprzez: oś priorytetową, program operacyjny lub ZIT

11 Celów Tematycznych, w tym „miejskich priorytetów inwestycyjnych”

Więzi miejsko-wiejskie

Innowacyjne działania na rzecz zrównoważonego rozwoju obszarów miejskich (0,2% EFRR na poziomie EU)

Rozwój Lokalny Kierowany przez Społeczność

URBACT

EWT

Zintegrowane Inwestycje Terytorialne

Sieć na rzecz rozwoju obszarów miejskich (UDN)

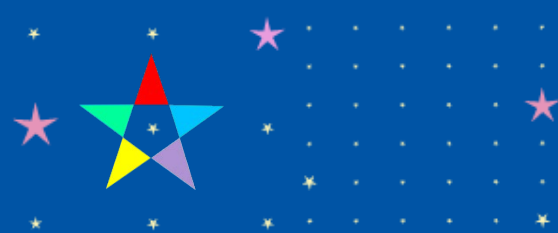


European Union
European Regional Development Fund

Connecting cities
Building successes



URBACT w pigułce



- Program Europejskiej Współpracy Terytorialnej (EWT) współfinansowany ze środków EFRR
- Wszystkie 28 Państw Członkowskich oraz 2 kraje stowarzyszone (Szwajcaria i Norwegia) mogą uczestniczyć
- Cel główny: promowanie zintegrowanego i zrównoważonego rozwoju miejskiego w europejskich miastach
- Władza Zarządzająca: Francja

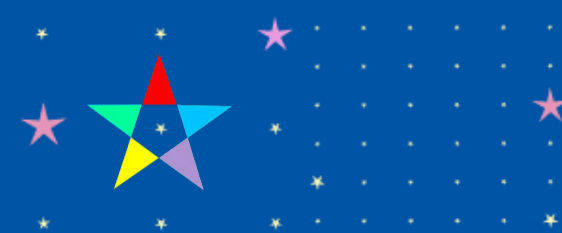
URBACT III – 4 główne cele



- Poprawa **planowania** zintegrowanych strategii i planów działania, zmierzających do zrównoważonego rozwoju obszarów miejskich
- Wspieranie **wdrażania** w miastach zintegrowanych strategii i planów działania
- Zapewnienie praktykom i decydentom wszystkich szczebli **dostępu do wiedzy** tematycznej oraz dzielenia się know-how o wszelkich aspektach zrównoważonego rozwoju miejskiego
- Poszerzanie **umiejętności** miast w zakresie zintegrowanego i partycypacyjnego podejścia do zrównoważonych polityk i praktyk w miastach



3 główne rodzaje działań



TRANSNARODOWA WYMIANA & NAUKA

Umożliwianie miastom wymianę doświadczeń/ problemów/ rozwiązań, wzajemna nauka, identyfikacja dobrych praktyk dla planowania i wdrażania zintegrowanych polityk miejskich

SIECI

BUDOWANIE POTENCJAŁU

Wzmacnianie umiejętności praktyków miejskich i decydentów do tworzenia zintegrowanego i partycypacyjnego podejścia do rozwoju miejskiego

SZKOLENIA

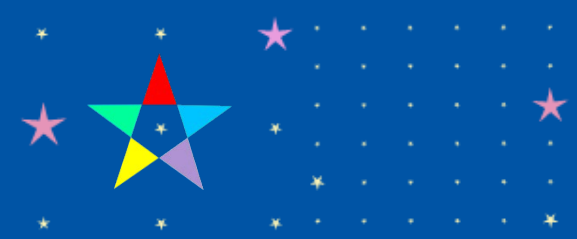
KAPITALIZACJA I ROZPOWSZECHNIANIE

Kapitalizowanie i rozpowszechnianie wiedzy dot. rozwoju miast, rekomendacji i dobrych praktyk w szerszym gronie praktyków i decydentów

**PLATFORMA
WIEDZY**

Sieci URBACT III

Zróżnicowana oferta



3 typy sieci są proponowane w ramach URBACT III:

- Sieci Planowania Działań (pierwszy nabór – 21 sieci)
- **Sieci Wdrażania (15 planowanych sieci)**
- Sieci Transferu





■ **Główne założenie:**

Wspieranie miast we wdrażaniu zintegrowanych zrównoważonych miejskich strategii i planów działania

■ **Oczekiwane rezultaty:**

- Lepsze wdrażanie
- Nauka i rekomendacje dla miast UE

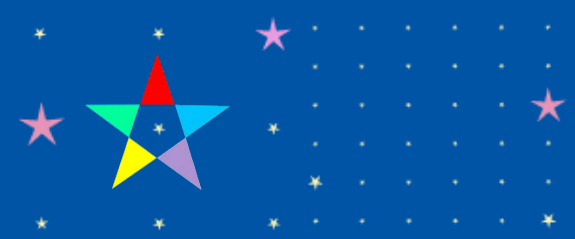
Beneficjenci



- **Miasta z UE 28, Norwegia & Szwajcaria, w tym:**
 - Gminy i powiaty miejskie, bez względu na rozmiar
 - Wewnątrz-miejskie frakcje zarządcze (np. dzielnice)
 - Władze metropolitalne & zorganizowane aglomeracje
- **Posiadające zintegrowaną strategię lub plan działania dotyczącego konkretnego wyzwania na poziomie lokalnym**
- **ORAZ** **zapewnione środki** na rozpoczęcie wdrażania tej strategii/planu działania w trakcie trwania sieci URBACT.



Główne charakterystyki



> **Nabór otwarty 22 Marca - 22 Czerwca 2016**

> **Do 15 zatwierdzonych Sieci Wdrażania**

> **Sieci mają trwać do 30 miesięcy (Faza 1: 6 miesięcy + Faza 2: 24 miesięcy)**

> **Partnerstwa**

- Jedno miasto wiodące (lead partner)
- 7 do 9 miast partnerskich (z conajmniej 3 różnych krajów)
- Równowaga pomiędzy mniej i bardziej rozwiniętymi krajami / obszarami przejściowymi:

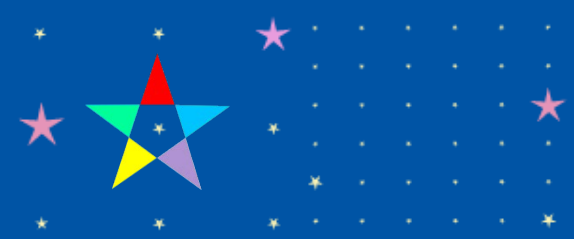
- min 3 partnerów z mniej rozwiniętych obszarów jeśli liczba partnerów to 7,

- min 4 partnerów z mniej rozwiniętych obszarów jeśli liczba partnerów to 9,

> **Zasięg tematyczny**

- Otwarty dla wszystkich 10 Celów Tematycznych polityki spójności UE i objęte w programie URBACT
- Wspólny problem we wszystkich strategiach/planach partnerów
- Rozpoznanie wyzwań wdrażania

Cele Tematyczne

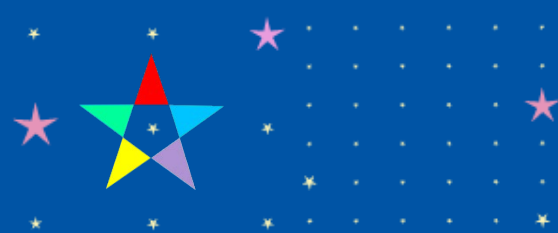


- 1. Strengthening research, technological development and innovation***
2. Enhancing access to, use and quality of information and communication technologies
3. Enhancing the competitiveness of SMEs,
- 4. Supporting the shift towards a low-carbon economy in all sectors***
5. Promoting climate change adaptation & risk prevention & Management
- 6. Protecting the environment and promoting resource efficiency***
- 7. Promoting sustainable transport and removing bottlenecks in key network infrastructures**
- 8. Promoting employment and supporting labour mobility***
- 9. Promoting social inclusion and combating poverty***
10. Investing in education, skills and lifelong learning by developing educational infrastructure

* 70% of the networking budget in URBACT III programme period (2014 – 2020) shall be dedicated to the highlighted Thematic objectives.

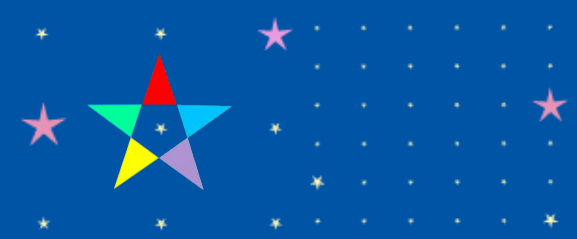
Wyzwania wdrażania

Obowiązkowe i dodatkowe zadania



1. Zapewnienie zintegrowanego podejścia we wdrażaniu polityk miejskich
 2. Zapewnienie zaangażowania lokalnych interesariuszy na etapie realizacji
 3. Ustalenie efektywnych wskaźników oraz systemu monitorowania dla mierzenia skuteczności
 4. Montaż „ścieżek projektowych” (nabory do projektów, kryteria wyboru, wspieranie realizacji projektów, itd.)
 5. Organizacja procesu decyzyjnego, miejskich służb i personelu do realizacji
 6. Przechodzenie ze zintegrowanej strategii miejskiej do operacyjnych planów działania
 7. Tworzenie Partnerstw Publiczno-Prywatnych dla realizacji zadań
 8. Planowanie inteligentnych ram dla zamówień publicznych
 9. Wspieranie polityk miejskich za pomocą innowacyjnego finansowania (miejskie fundusze rozwojowe, crowd-funding, instrumenty finansowe, itd.)
- Sieci muszą odnieść się do trzech zadań obowiązkowych a także przynajmniej jednego zadania dodatkowego.

Budżet & inne zasoby



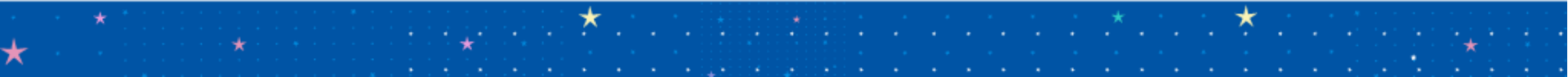
- | **CAŁKOWITY BUDŻET SIECI : 600.000 -750.000 Euro (= EFRR + lokalne współfinansowanie)**
- | Obszary mniej rozwinięte i przejściowe: 85% EFRR
- | Obszary rozwinięte: 70% EFRR
- | Państwa stowarzyszne: 50% EFRR
- **DODATKOWA KOPERTA NA WSPARCIE EKSPERCKIE**
do 127.500 euros/ sieć
- **STAŁE WSPARCIE** ze strony Sekretariatu, Krajowego Punktu URBACT, Ekspertów programowych (narzędzia, metody, warsztaty szkoleniowe, itd.)



JAK PRZYSTĄPIĆ DO NABORU

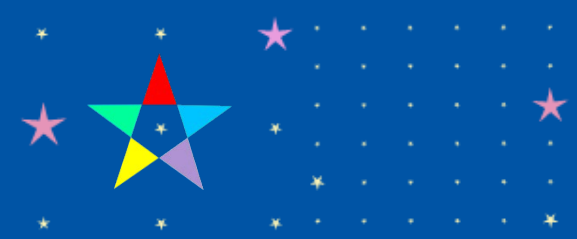


Connecting cities
Building successes



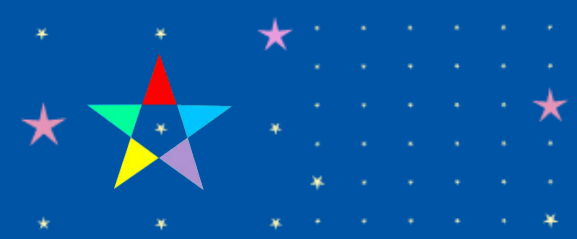
Sieci Wdrażania

Jak przystąpić do naboru



- Cykl życia sieci URBACT
- Procedura Aplikacyjna
- Przygotowanie zgłoszenia

Dwie fazy sieci URBACT



Faza 1:

- 6-miesięczna faza przygotowawcza
- Do 150.000 € (z całości budżetu)
- 2 pakiety działań (work packages):
 - WP 1 Zarządzanie projektem
 - WP 2 Rozwijanie projektu (tworzenie studium bazowego)

Faza 2:

- 24-miesięczna faza operacyjna
- 4 pakiety działań (work packages)
 - WP1 Zarządzanie projektem
 - WP 2 Wymiana Transnarodowa
 - WP 3 Wpływ na lokalne zarządzanie (poziom działań partnerów)
 - WP 4 Informowanie i rozpowszechnianie

Lokalna Grupa
URBACT

Współgranie pomiędzy *Poziomem transnarodowym i lokalnym*



URBACT

- Finansowanie
- Metoda
- Ekspertyza
- Budowanie umiejętności

Sieci Transnarodowe

Miasta ze podobnymi problemami spotykające się i uczące się od siebie nawzajem i pracujące razem nad **wyzwaniami wdrażania**



Poziom Miast

Lokalni interesariusze pracujący w partnerstwie dla wspólnego wypracowania **ram Operacyjnego Wdrażania**

Wiedza

Dobre praktyki, polityki, rekomendacje, itd.

Polityki

Narzędzia i rozwiązania dla lepszej realizacji strategii / planu działań.

Procedura

Proces dwu stopniowy



Nabór konkursowy

Złożenie pierwszej propozycji



Ocena wybieralności & zatwierdzenie przez KM & finansowanie

6-mies. Na ostateczną aplikację

Złożenie ostatecznej aplikacji

Ocena wybieralności & zatwierdzenie przez KM & finansowanie

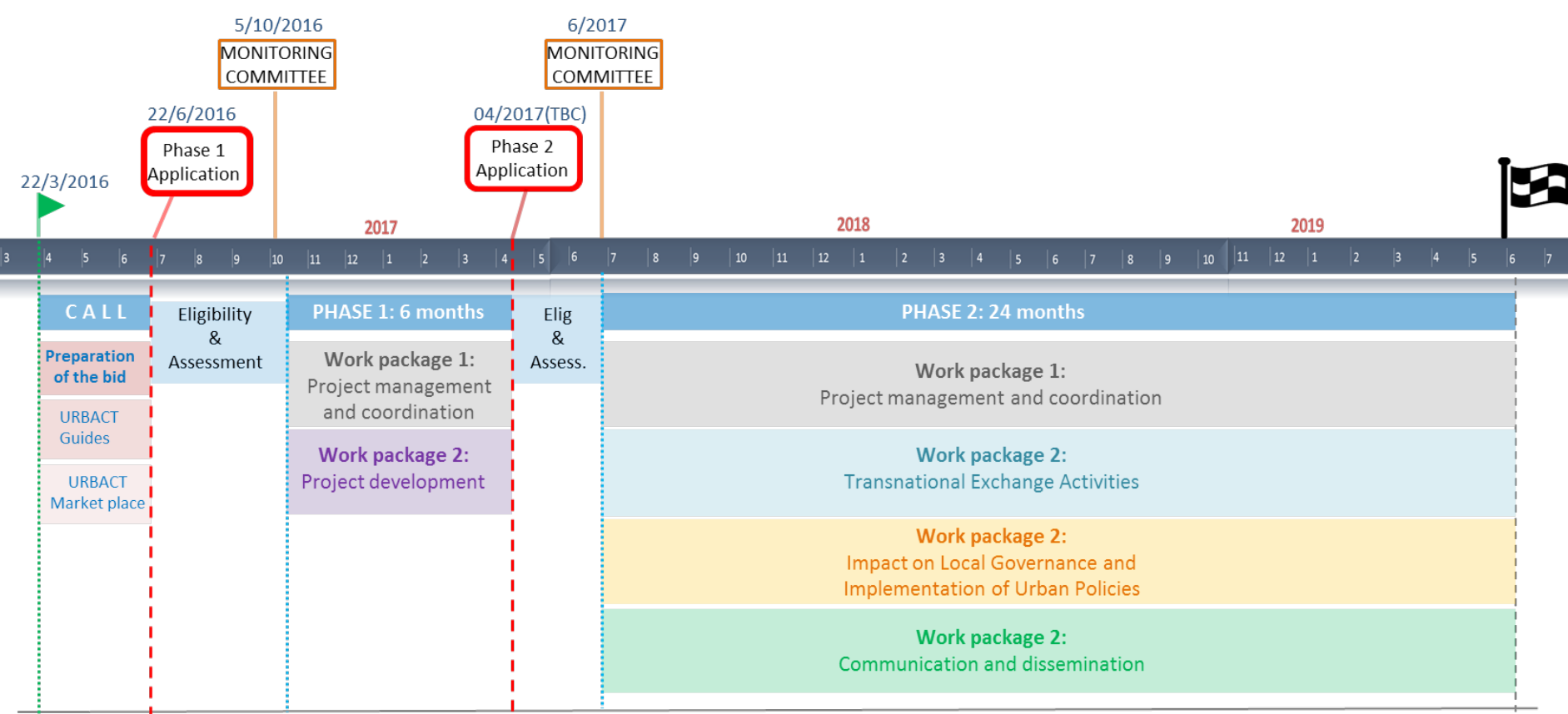
24 mies. Na wdrożenie działań sieci i wyniki

Proponowane
Partnerstwo o
zidentyfikowanych
podobnych problemach
i wyzwaniach
wdrożeńowych

Potwierdzone
partnerstwo z
wypełnionym
wnioskiem
aplikacyjnym do
tworzenia sieci



Procedura Harmonogram Fazy 1 i Fazy 2



Jak składać wniosek

Tematyka



Wybierz Temat lub Problematykę:

- Przy którym partnerzy mają Zintegrowany plan działania oraz zapewnione środki
- Związany jest z jednym z 10-ciu Celów Tematycznych EFRR

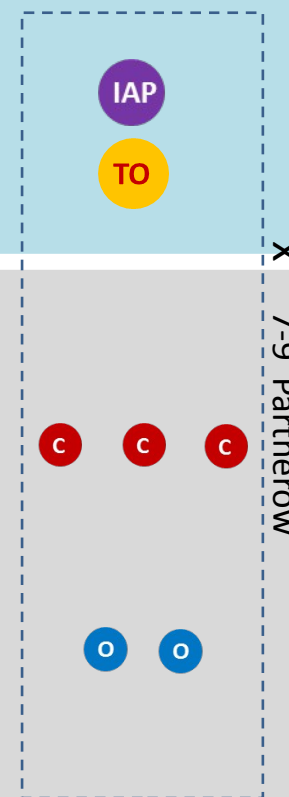
Zidentyfikuj Wyzwania dot. Wdrażania:

- Wspieranie zintegrowanego podejścia
- Angażowanie lokalnych interesariuszy
- Mierzenie skuteczności

- Montaż ścieżek projektowych
- Organizowanie decyzyjności dla realizacji
- Przejście od strategii do operacyjnego planu działania
- Rozwijanie Partnerstw Publiczno-Prywatnych
- Organizowanie inteligentnych zamówień publicznych
- Wspieranie finansowania miejskich polityk rozwojowych poprzez wykorzystanie finansowych innowacji

3 Obowiązkowe

Opcjonalne
1 lub więcej



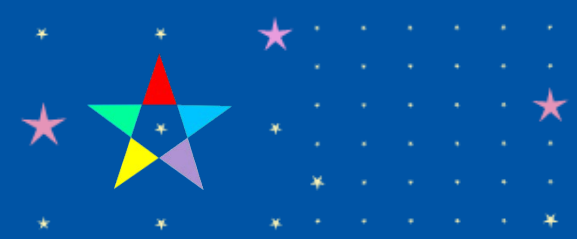
Jak złożyć projekt

Przewodnik przygotowania projektu



- Przygotowanie oferty proj. → **URBACT Przewodnik do Sieci Wdrażania**
 - Znajdywanie partnerów → **Rynek Partnerów – URBACT website**
 - Wybór eksperta → **Baza danych Zatwierdzonych Ekspertów URBACT**
 - Formularz aplikacyjny Online → **URBACT przewodnik po SYNERGIE-CTE**
- Inne ważne informacje → **Podręcznik programowy URBACT III i Aneksy**
- Musisz przedyskutować projekt w kraju? → **Krajowy Punkt URBACT**

Kamienie milowe



Nabór do Sieci Wdrażania URBACT jest otwarty od 22 marca do 22 czerwca 2016

- 22 czerwca: nabór do Sieci Wdrażania zostaje zakończony
- Aplikacje do Fazy 1 zostają przyjęte
- Koniec Czerwca – Październik: ocena kwalifikowalności
- 5 Październik: Komitet Monitorujący URBACT podejmuje decyzję o wyborze sieci do Fazy 1

Faza 1 = 6 miesięcy od Października do Kwietnia 2017

- 9 – 10 Październik: spotkania inicjujące dla zatwierdzonych Sieci Wdrażania
- Kwiecień 2017: Aplikacje do Fazy 1 zostają przyjęte
- Kwiecień – Czerwiec 2017: ocena kwalifikowalności
- Czerwiec 2017: URBACT Komitet Monitorujący podejmuje decyzję o wyborze sieci do Fazy 2

Faza 2= 24 miesiące od Czerwca 2017 to Czerwca 2019



Strona dla potencjalnych partnerów

Partner Marketplace

In the Partner Marketplace you can find all project ideas posted by potential Lead Partners looking for partners or potential partners looking for Lead Partners. Please note that the project proposals displayed in this database have not been screened nor approved by URBACT Joint Secretariat. The database is for information and contact purposes, to allow you to develop your project before officially submitting it to the URBACT Joint Secretariat.

BROWSE THE PROJECT PROPOSALS DATABASE

Filter: country

- Any -

Filter: topic

- Any -

Candidate lead Partner

- Any - Yes No

Project Title	Institution	Country	Topic	Main policy issue	M
Promoting Cultural Heritage (PROCULT)	Terrassa City Council Chicón Joan	Spain	Research, technological development and	Cultural Policy: promoting the cultural heritage of the European cities in...	

Add a project idea

Strona z pomysłami

Whether you are a potential Lead Partner looking for partners or a potential partner looking for Lead Partners, you can add here your project idea. All projects ideas will be included in the online Partner MarketPlace that will be visited by hundreds of European cities in the next months.

Project

Project title *

Are you a candidate Lead Partner looking for partners? *

Yes No

Are you a potential Partner looking for a Lead Partner? *

Yes No

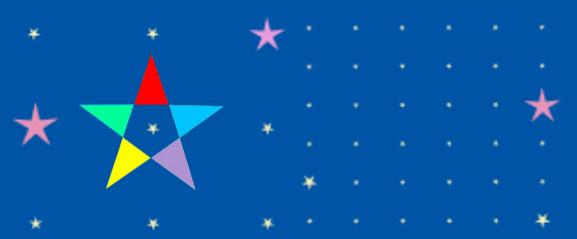
Topic/Theme: *

- Select a value -

Main policy issue to be addressed in relation to the selected topic/theme *

Is the project idea a follow up of a previous

KRAJOWY PUNKT URBACT



- | Jest współpracą między ZMP i ŚZGiP
- | Strona urbact.pl oraz urbact.eu/urbact-polska
- | Biuletyny, wywiady, opisy zdarzeń, informacje
- | 'Toolkit' i inne dokumenty oraz raporty do pobrania ze strony
- | Strona facebook Krajowy Punkt Kontaktowy, Twitter - @URBACTpl
- | Pomoc dla potencjalnych partnerów URBACT III
- | Kontakt: info@urbact.pl, aldo.vargas@zmp.poznan.pl
- | Koordynator: Aldo Vargas-Tetmajer, ZMP



Grazie Thanks
Danke **Merci** Gracias
Ευχαριστώ multumesc
Takk dziękuję dakujem hvala
Obrigado dziękować
tänan kiitos köszönöm aciu
Tack děkuji paldies
nizžik ħajr dank u wel

